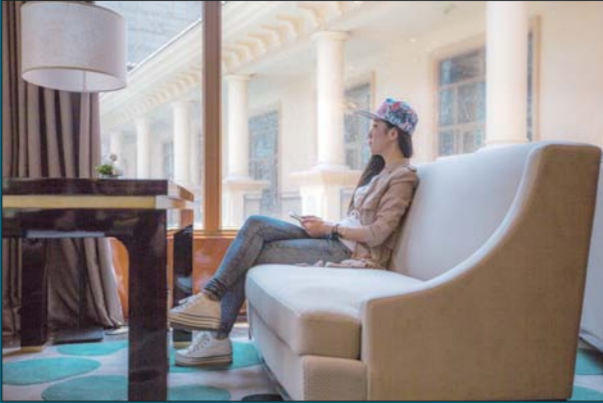


楼市



《爱的港湾》-李建强



《等待》-李伟东



《闲适星河湾》-韩超



《星河访客》-赵娜



《美在星河湾》-郭郡

海岸风光 人文之美

青岛最美建筑摄影大赛优秀照片选登

“世界并不缺少美，只是缺少发现美的眼睛”。现如今大家对美的追求已经渗透到生活的方方面面，比如建筑，像青岛的八大关俨然成为一个旅游胜地，而相机也成为人们外出旅游必不可少的工具。本次针对青岛星河湾、金砖·缙沙半岛、科达·朝棠山三个项目进行一场别开生面的摄影大赛，找出青岛“最美建筑”。

2 金砖·缙沙半岛

金砖·缙沙半岛坐落于西海岸凤凰岛旅游度假区内，与青岛隔海相望。目前，涵碧楼酒店、希尔顿酒店、悦榕庄酒店、城投酒店等国际一线酒店集团都在凤凰岛落户。在项目西侧一公里，是我国沙质最细、面积最大、风景最美、号称“亚洲第一滩”的金沙滩。

项目总建筑面积98532平方米，所属区域是凤凰岛的限制开发地段，以后不会再有项目开发。缙沙半岛也是整个西海岸唯一一座70年大产权的别墅项目。

整个一期项目由49栋褐石别墅和4栋英式观海洋房组成。社区平均容积率为

0.8，别墅部分容积率仅为0.46，是青岛目前容积率最低的高端住区。在社区内规划了为金砖国家商务交流专用的俄国城堡式酒店、金砖会展中心、顶级会所和国际化办公场所、商业街及幼儿园等，来满足业主生活的日常需求。

别墅的地上面积为180-280平方米，洋房的地上面积为130-160平方米，地下面积为115平方米，无论别墅还是洋房，全都采用层层退台设计，确保每一户都有大面积的露台赠送，使您站在露台上足不出户即可欣赏到社区园林的美景和周边山林郁郁葱葱的景象。

1 青岛星河湾

星河湾集团，始创于公元一九九四年七月。以品质为本，旨在做优质生活方式引领者。星河湾以“坚守品质”为企业使命！星迹遍布全国。自“北、上、广”三大中国城域一路而往。集团已在太原、成都、澳门、沈阳、常州、西安和青岛等文明之地筑基立鼎。

青岛星河湾为青岛带来前所未有的优质生活方式，更改写了青岛豪宅的层高、豪宅造园史、装修标准和精英生活圈层。据悉，此次独具匠心的青岛星河湾，创造九项青岛社区之最：

一、拥揽2.8公里青岛楼盘最长私家海岸线，骑海木栈道

二、最极致工艺装修标准，全球选材
三、呈现全球同纬度最美园林
四、水系最丰富的住宅社区
五、最极致工艺装修标准，全球选材
六、青岛最宽120米楼间距
七、最高3.9米层高
八、最大社区室外泳池
九、最具专业水准网球场

星河湾主推的135㎡、180㎡、265㎡、320㎡、400㎡五大明星户型也备受热捧。全成品殿堂级精装交楼标准、实景园林景观、已投入运营的星河湾酒店。

3 科达·朝棠山

科达·朝棠山位于青岛西海岸新区CBD核心区，灵山湾海滨大道以北，是一座以高端、私密、宜居、亲海、智能、低碳为特色的现代滨海风情社区；项目涵盖私密四合院别墅、双拼别墅及全海景精装高层等多种建筑形态，秉承“天人合一”的中国文化，专为巅峰人士缔造的百年基业大宅。

项目紧邻青岛东方影都和新区管委会，沿项目北侧泰山路上的新区地铁和城际轨道，便捷交通将极大拉近天意华苑与青岛主城区的距离，朝棠山升值潜力日趋明显。

项目总建筑面积47万平方米。绿化率40%以上。整体规划呈“一显一隐”宜居布局：别墅掩映于郁葱园林之中，若隐若现；揽景高层确保在低层位置即可望山观海，景观视

野极佳。沉稳大气的外观、质朴内敛的格调，传达隽永的贵青品味。

科达集团多年来一直把中国传统文化传承和振兴作为企业的重要使命，引领中国式居住理念的回归，目的是让传统院落式居住文化在青岛黄金海岸线落地生根，真正在岛城掀起一阵持久的“中国风”，与项目西部的东方影都形成“西有现代影视文化，东有传统民居艺术”的区域文化产业格局。项目融合了胡同、天井、影壁墙等诸多传统建筑元素，把中国延续千百年的青砖灰瓦式建筑格调转变成高端别墅住宅项目，简洁古朴的建筑风格在岛城独树一帜，享有“海边的中国院子”的美誉，吸引着许多中国文化居住爱好者。



《别具一阁》-李建强



《田园美景》-郭郡



《追梦》-景玉果



《梦幻空间》-许志茂



《高大上》-高立阳



《天意华苑欢迎您》-高莉



《伟岸之作》-郭郡



《守望》-刘丽丽



《天意佳人》-高莉



《看房去》-李伟东